



Conecta  
**ZRB-IA**

Plan de Asesoramiento

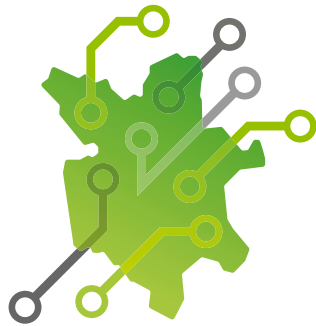
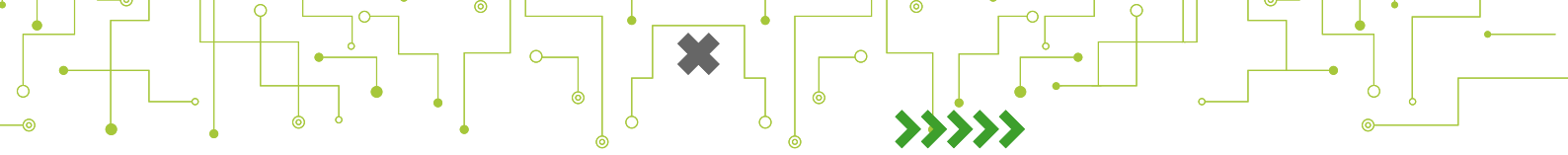
## Descubriendo la IA. Conceptos básicos y aplicaciones cotidianas

### Módulo 1

# La IA en nuestra vida cotidiana

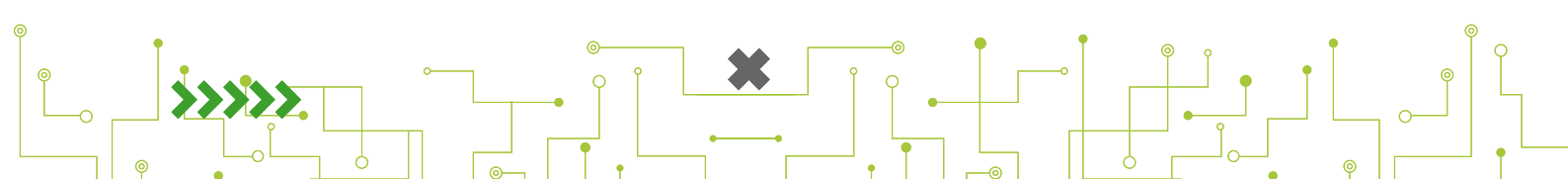
## Ejercicio práctico





# Conecta\_ZRB\_IA

La Plataforma de Asesoramiento  
en Inteligencia Artificial de la comarca de  
**Zafra Río-Bodión**

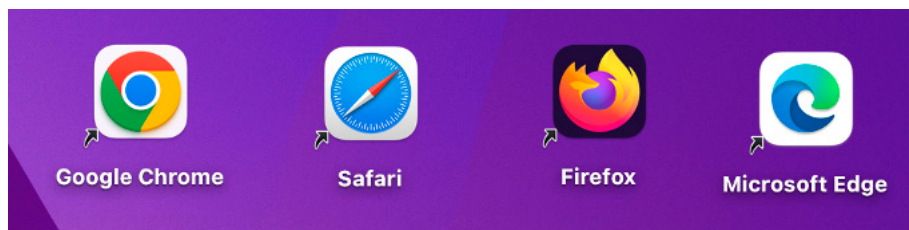


## Ejercicio práctico

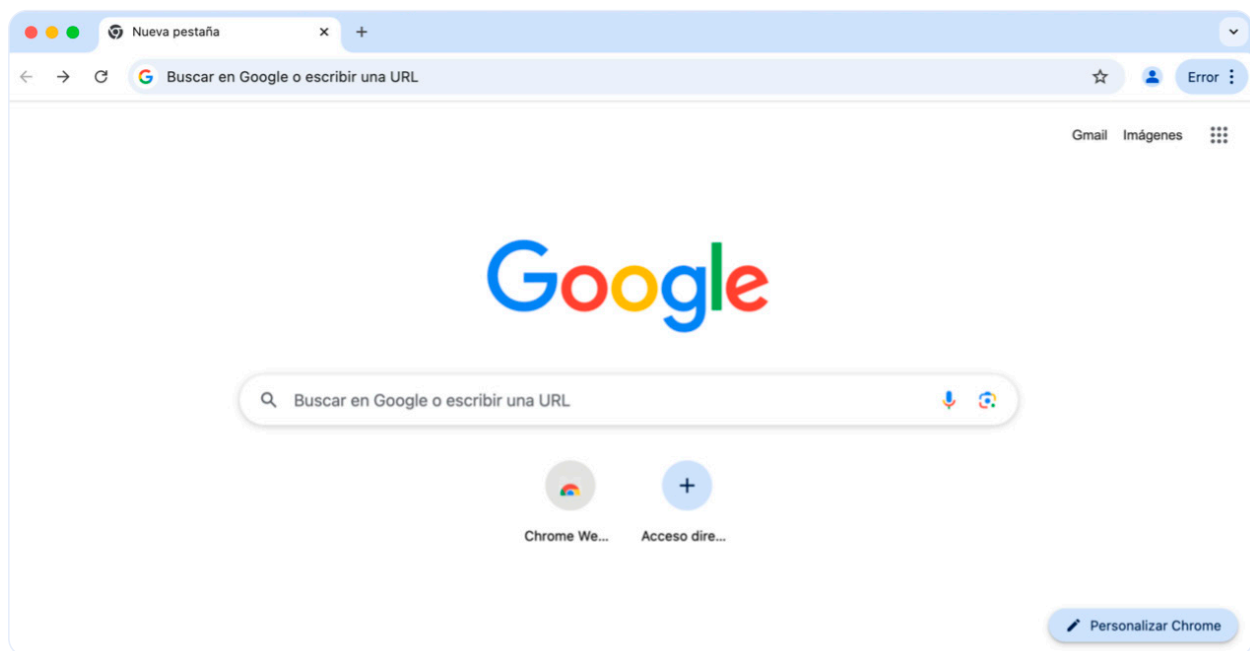
Ahora que sabes cómo la IA está en tu vida, comprobaremos en primera persona cómo funciona a través de unos ejemplos prácticos.

Necesitarás un móvil o computador con internet. Elige una de estas opciones y sigue los pasos:

1. Coge tu móvil o tu ordenador y abre un navegador. Chrome, Firefox, Safari, Microsoft Edge...puedes usar cualquiera para este ejercicio.



2. Haz doble click sobre el icono del navegador que hayas elegido y abre la página de Google escribiendo [www.google.es](http://www.google.es) en su barra de direcciones.

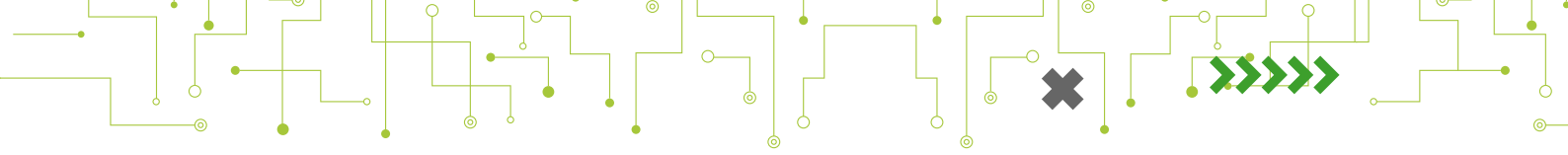




## Módulo 1 **LA IA en nuestra vida cotidiana**

3. Una vez abierta la página de Google, escribe en el espacio central, en el que está escrito “Buscar en Google o escribir una URL”, algo que pueda resultar interesante para ti como “Producciones ganaderas de la Comarca Zafra-Río Bodión”, por ejemplo. Google te devolverá una lista con enlaces a páginas web donde encontrarás mucha información sobre dichas producciones. Todos esos enlaces es la IA quién los encuentra.
4. Coge tu teléfono y abre la aplicación de WhatsApp, abre un chat cualquiera y empieza a escribir un mensaje en él. Escribe lo que quieras y fíjate como, debajo de la zona de escritura, la aplicación te va sugiriendo palabras que puedes incorporar pinchando en ellas sin tener que escribirlas. Eso es la IA intentando ayudarte.
5. Si tienes un asistente de voz como Siri o Alexa, pregúntale algo como “Asistente, recomiéndame un restaurante para comer hoy en la comarca la Comarca de Zafra-Río Bodión”. La respuesta que te dé, la ha proporcionando la IA (y buen provecho! ;)).

Realiza estas actividades, anota qué preguntaste y qué te respondió la IA. Esto te ayudará a ver cómo la IA ya te apoya en tu rutina.



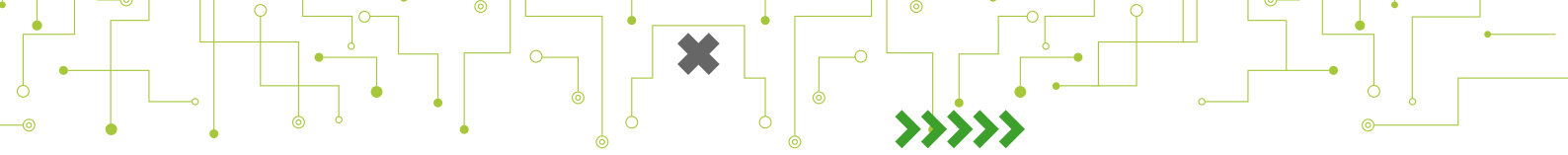
## Módulo 1 ¿Qué es la inteligencia artificial?



Conecta\_ZRB\_IA

La Plataforma de Asesoramiento en Inteligencia Artificial de la comarca de **Zafra Río-Bodión**





Plan de Asesoramiento

# **Descubriendo la IA. Conceptos básicos y aplicaciones cotidianas**

Módulo 1

## **LA IA en nuestra vida cotidiana**

